

Jedna z największych instalacji wielorurowych w Polsce

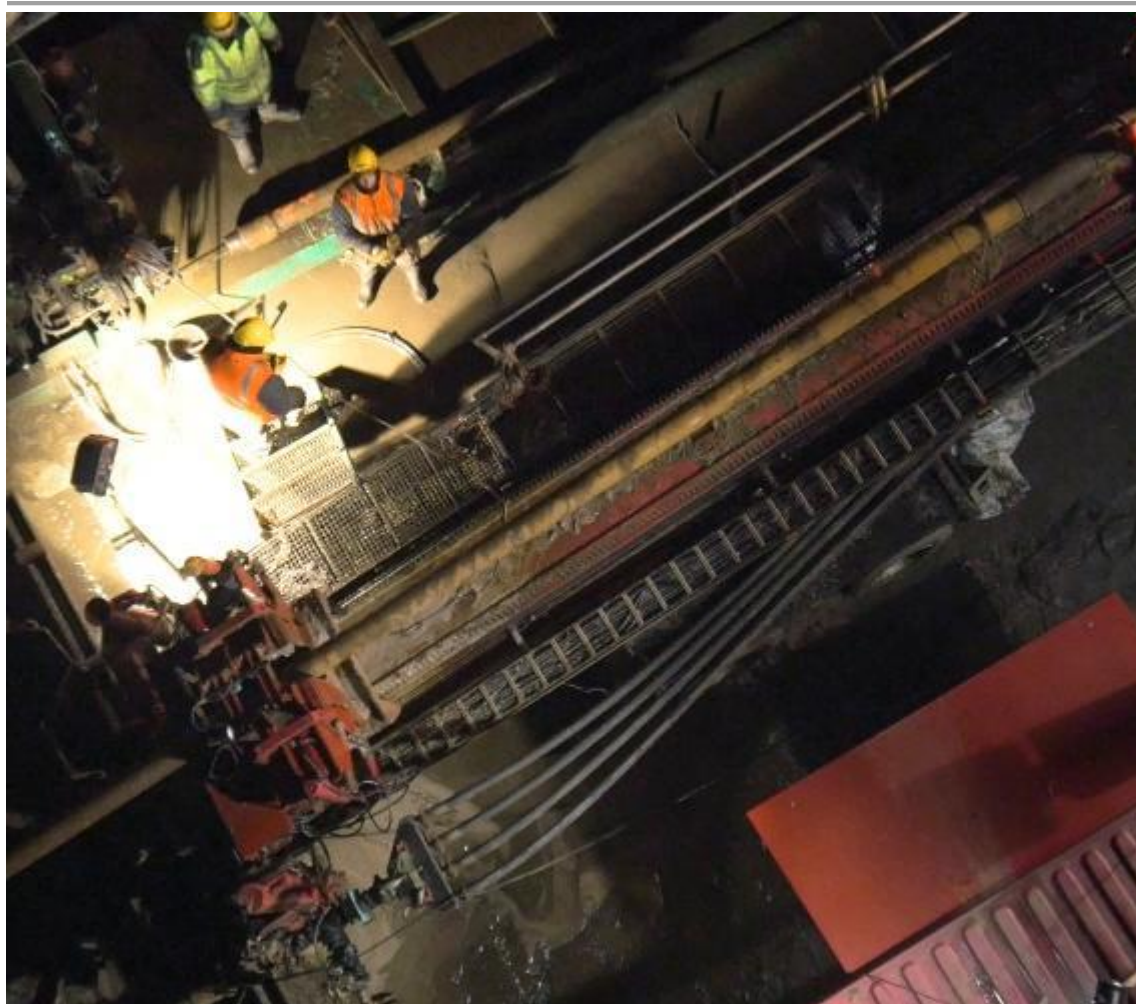
Dwa przekroczenia rzeki Odry w Szczecinie



[Robert Osikowicz](#), Firma nieznana

Opublikowano: 23-03-2016 Źródło: Nawitel, PSE, inzynieria.com

Wrocławska spółka Nawitel zrealizowała w okresie od września 2015 r. do stycznia 2016 r. dwa przekroczenia rzeki Odry w Szczecinie w ramach projektu pn. „Przebudowa odcinka linii napowietrznej 220 kV Morzyczyn–Police na linię kablową”. Inwestorem przedsięwzięcia są Polskie Sieci Energetyczne, a generalnym wykonawcą firma PBE Elbud Warszawa.



Fot. Nawitel

Długości zaprojektowanych otworów wynosiły odpowiednio 789 m (przekroczenie północne) i 793 m (przekroczenie południowe). Na potrzeby projektu zmobilizowano pełnowymiarowe urządzenie Prime Drilling PD 250/90. Firma wiertnicza wykonała bliźniacze otwory do głębokości sięgającej 26 m i przykryciu w najgłębszym punkcie około 10 m. Odległość sekcji głębokiej otworu od lustra wody wyniosła 25 m. Otwory pilotowe poszerzono do średnicy 34" (860 mm). Przedmiotem instalacji w każdym z tuneli była wiązka rur z polietylenu 4 x 250 mm + 1 x 160 mm.

Jak wynika z informacji przekazanych przez kontraktora, końcowa siła instalacyjna wyniosła 620 kN. Dzięki przebudowie linii elektroenergetycznej z napowietrznej na podziemną wzrosną możliwości żeglowne w tej lokalizacji, m.in. pozwalając na transport gotowych fundamentów morskich elektrowni wiatrowych ze szczecińskiej fabryki.

Wartość całej inwestycji to około 15 mln zł.

Czytaj więcej na: <https://inzynieria.com/wpis-branzy/wiadomosci/1/44745,jedna-z-najwiekszych-instalacji-wielorurowych-w-polsce> © inzynieria.com